



ATTENTION

Pour votre sécurité, avant toutes opérations d'installation et de branchement, assurez-vous que le courant est bien coupé (ligne hors tension).



MISE EN GARDE

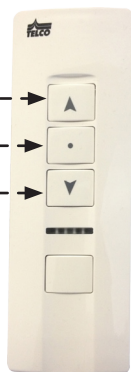
- Vous avez fait l'acquisition d'un moteur pour volet roulant, les opérations de branchement doivent être faite par des personnes compétentes pour une installation conforme et engageant la garantie.
- Le couple et la durée de fonctionnement doit être compatible avec les caractéristique de votre volet roulant.
- Couper le courant avant toutes opérations de branchement ou de manipulation du volet roulant.
- Ne laisser pas les enfants jouer avec les dispositifs de commandes (télécommande).
- Vérifier fréquemment l'installation pour déceler tout mauvais équilibrage ou tout signe d'usure.
- N'utiliser pas l'appareil si une réparation ou un réglage est nécessaire.
- Ne pas mouiller le moteur situé à l'extrémité du tube d'enroulement.
- Pour les volets roulants équipés de systèmes de commande à distance ou d'automatisme, déconnecter l'alimentation électrique lors des opérations d'entretien, telles que le nettoyage de vitre, dans le voisinage du volet roulant.

1 Caractéristique technique

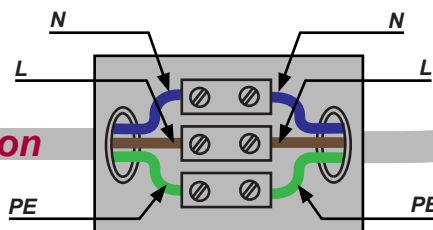
- Puissance : AC 230V/50Hz
- Indice de protection : IP44
- Puissance : 155W
- Couple : 10Nm
- Le moteur peut être compatible avec 15 émetteurs.
- Le moteur se mettra en coupure après avoir travaillé 4 minutes consécutives.

2 Branchement

MONTEE
STOP
DESCENTE



Alimentation



L = Phase
N = Neutre
PE = Protection électrique (terre)



3 Assemblage

C



A



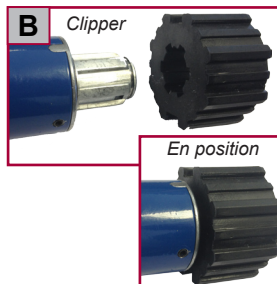
A



En position



B Clipper



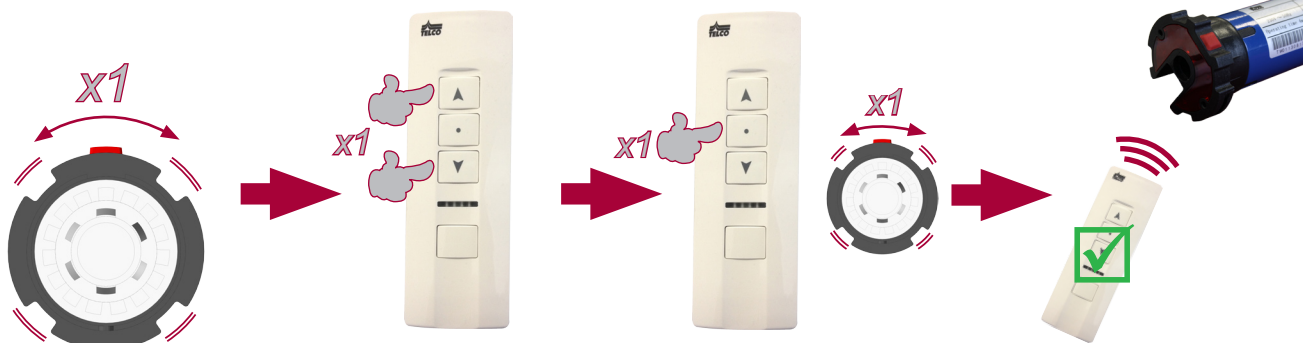
C Clipper



4 Programmation

ATTENTION : 2 méthodes de programmation disponibles, PROGRAMMATION-A ou PROGRAMMATION-B.

Programmation-A



1 - Mise sous tension, le moteur fait une légère rotation

2 - Appuyer sur MONTEE et DESCENTE simultanément.

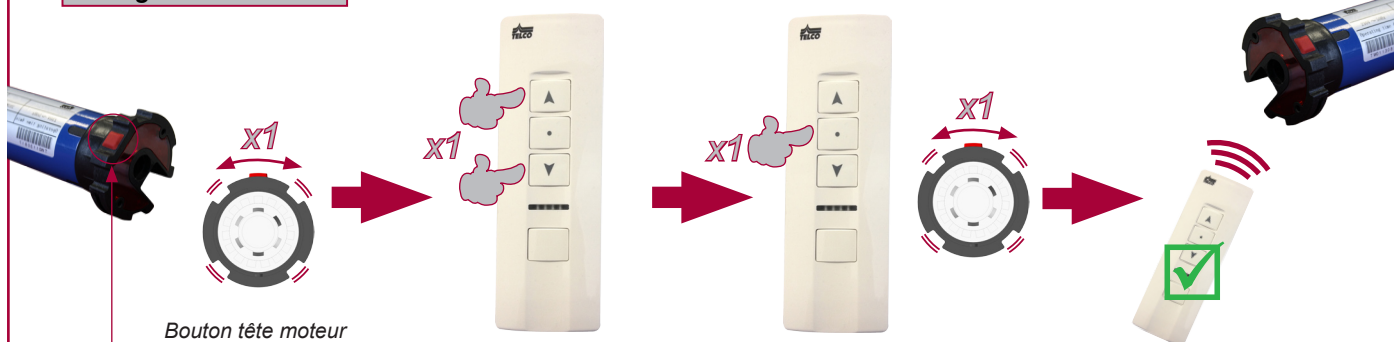
3 - Appuyer 1 fois sur STOP dans un intervalle de 10s. Légère rotation du moteur.

4 - Vous pouvez contrôler le moteur à l'aide de la télécommande.

Note : Programmation, seulement pour un moteur tubulaire qui n'a pas appris le code d'aucun émetteur.

Si le moteur a déjà appris le code de l'émetteur, cette programmation est invalide, vous pouvez couper et rétablir l'alimentation 3 fois consécutivement, assurez-vous de la rotation du moteur à chaque fois, alors ce mode de programmation sera de nouveau valide.

Programmation-B



1 - Appuyer sur le bouton de tête moteur pendant 1s. Jusqu'à rotation du moteur.

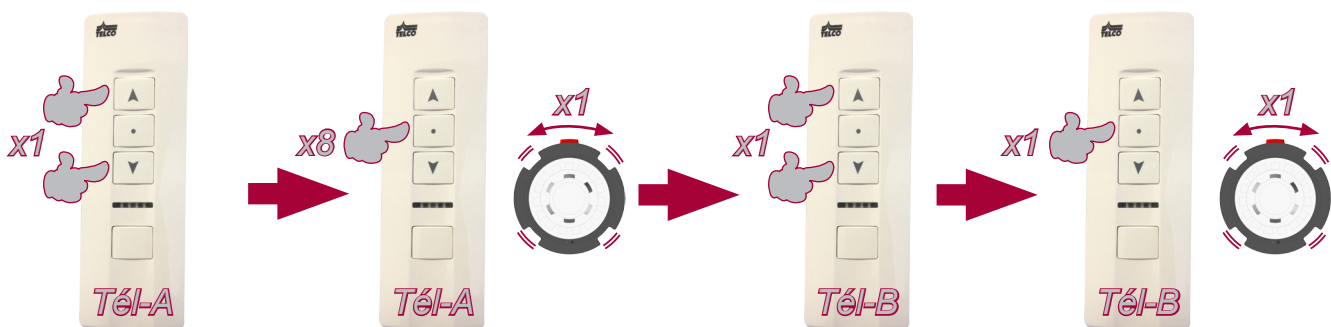
2 - Appuyer sur MONTEE et DESCENTE simultanément.

3 - Appuyer 1 fois sur STOP dans un intervalle de 10s. Légère rotation du moteur.

4 - Vous pouvez contrôler le moteur à l'aide de la télécommande.

Note : Après programmation, vous pouvez utiliser la télécommande pour manœuvrer votre moteur.

5 Copie code télécommande A sur télécommande B



1 - Télécommande A, appuyer sur MONTEE et DESCENTE simultanément.

2 - Télécommande A, appuyer sur STOP 8 fois dans un intervalle de 10s. Légère rotation du moteur.

3 - Télécommande B, appuyer sur MONTEE et DESCENTE simultanément.

4 - Télécommande B, appuyer sur STOP dans un intervalle de 10s. Légère rotation du moteur.

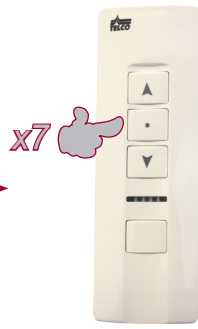
5 - Vous pouvez contrôler le moteur à l'aide de la télécommande B. **T61-B**

Note : Après programmation, vous pouvez utiliser la télécommande pour manœuvrer votre moteur.

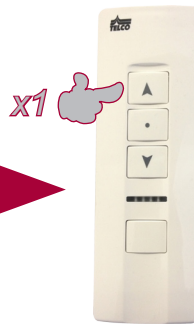
6 Supprimer programmation du seule télécommande



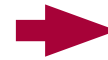
1 - Appuyer sur MONTEE et DESCENTE simultanément.



2 - Appuyer sur STOP 7 fois dans un intervalle de 10s.



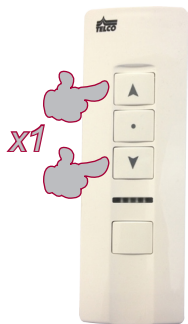
3 - Appuyer sur MONTEE 1 fois dans un intervalle de 10s. Légère rotation du moteur.



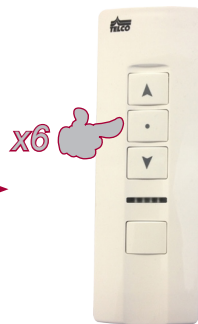
4 - La télécommande ne commande plus le moteur.



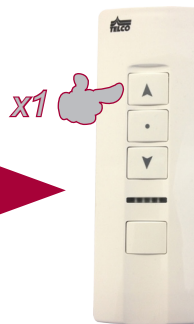
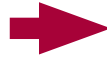
B Supprimer toutes les programmations de toutes les télécommandes



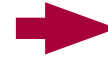
1 - Appuyer sur MONTEE et DESCENTE simultanément.



2 - Appuyer sur STOP 6 fois dans un intervalle de 10s.



3 - Appuyer sur MONTEE une fois dans un intervalle de 10s. Légère rotation du moteur.



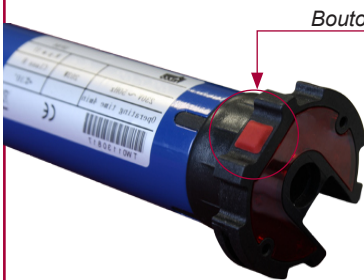
4 - Toutes les télécommandes ne commande plus le moteur.



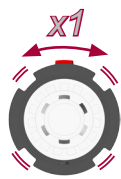
7 Inverser le sens de rotation

ATTENTION : 2 méthodes d'inversion disponibles, METHODE-A ou METHODE-B.

Méthode-A



Bouton tête moteur



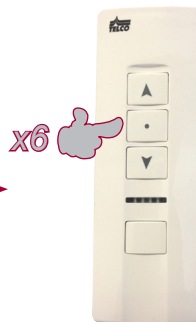
2 - Le sens de rotation du moteur est inversé.

1 - Appuyer sur le bouton de tête moteur pendant **3s**, jusqu'à rotation du moteur.

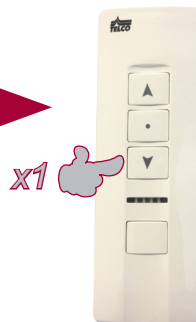
Méthode-B



1 - Appuyer sur MONTEE et DESCENTE simultanément.



2 - Appuyer sur STOP 6 fois dans un intervalle de 10s.



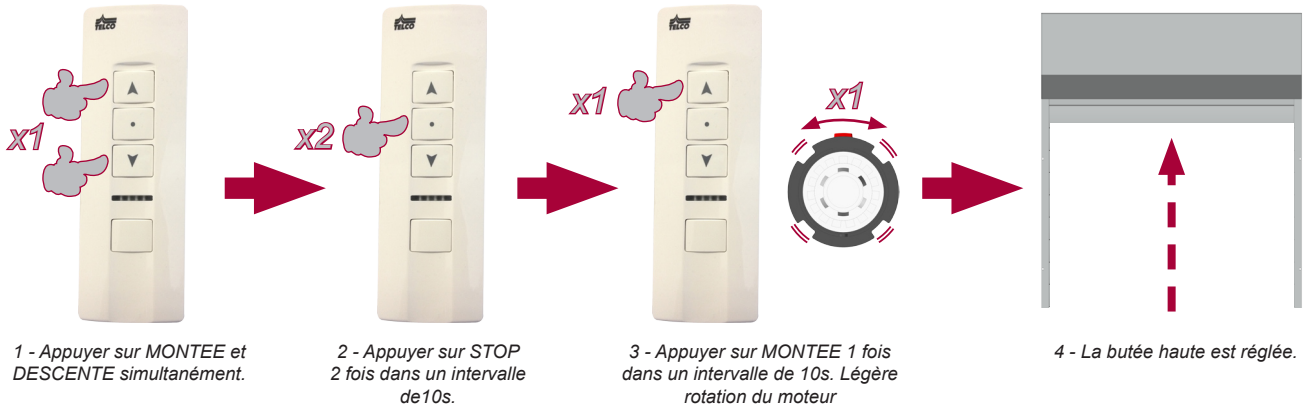
3 - Appuyer sur DESCENTE une fois dans un intervalle de 10s. Légère rotation du moteur.



2 - Le sens de rotation du moteur est inversé.

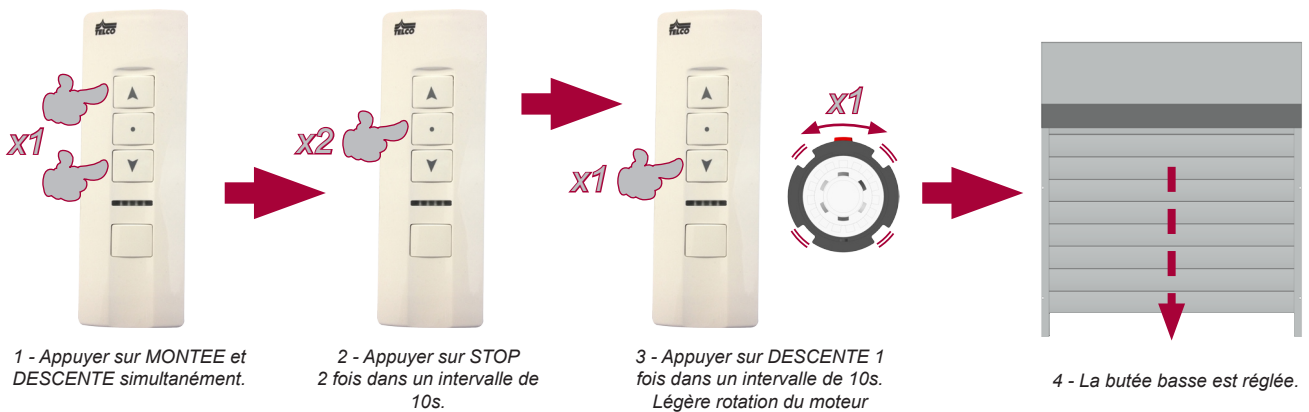
8 Réglage de la butée haute

IMPORTANT : Positionner d'abord le volet dans la position haute désirée avant d'enregistrer la butée.



9 Réglage de la butée basse

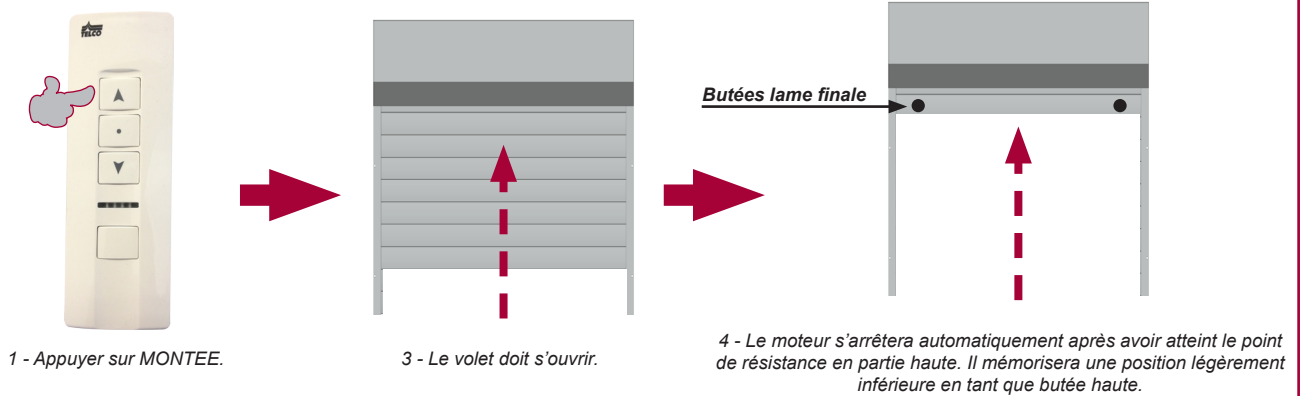
IMPORTANT : Positionner d'abord le volet dans la position basse désirée avant d'enregistrer la butée.



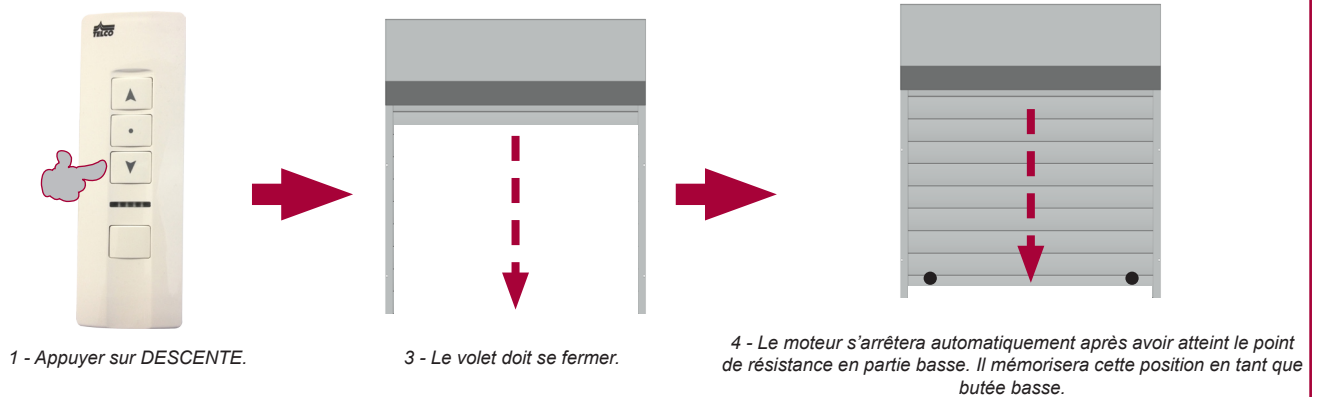
10 Réglage auto.

Butée haute

IMPORTANT : Méthode de réglage possible, si présence de **butées** sur la lame finale.



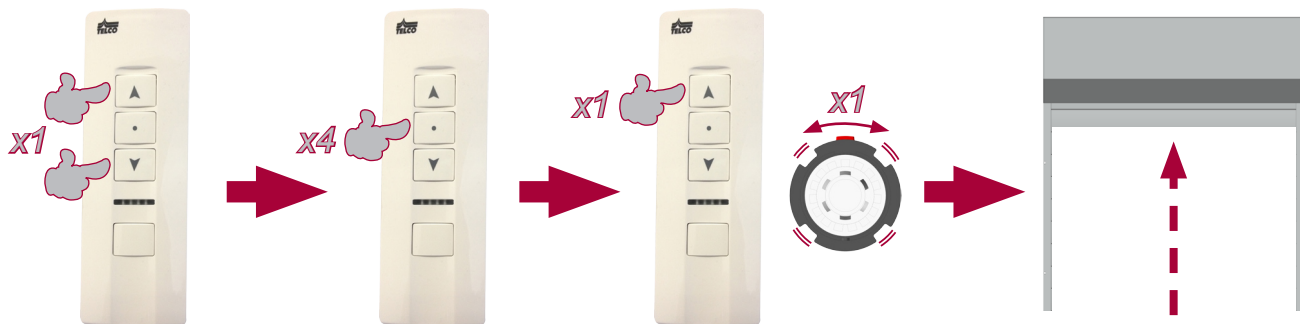
Butée basse



Note : Quand vous appuyez sur le bouton MONTEE ou DESCENTE, le moteur doit fonctionner dans le sens désiré. Si ce n'est pas le cas, vous devez en premier temps inverser le sens de rotation du moteur. Le moteur cessera de fonctionner après avoir atteint le point de résistance et mémorisera la position de la butée basse ou haute. (Les réglages auto. peuvent être réglés après un tour de rotation du moteur).

11 Suppression des butées

Suppression butée haute



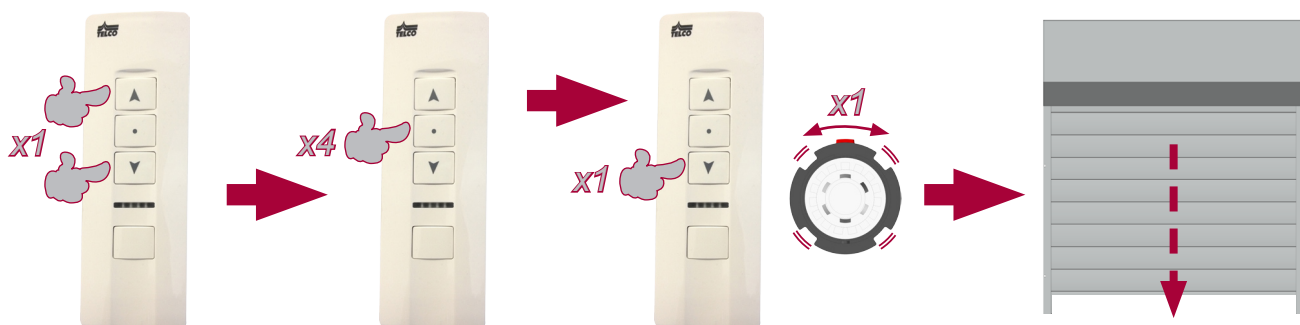
1 - Appuyer sur MONTEE et DESCENTE simultanément.

2 - Appuyer sur STOP 4 fois dans un intervalle de 10s.

3 - Appuyer sur MONTEE 1 fois dans un intervalle de 10s. Légère rotation du moteur

4 - La butée haute est supprimée.

Suppression butée basse



1 - Appuyer sur MONTEE et DESCENTE simultanément.

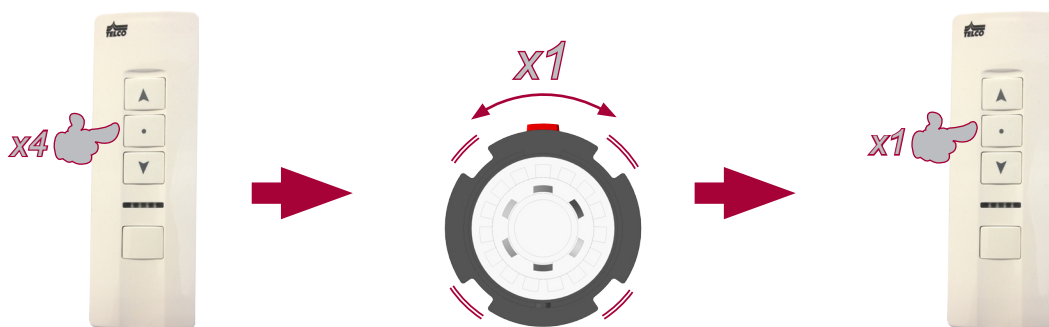
2 - Appuyer sur STOP 4 fois dans un intervalle de 10s.

3 - Appuyer sur DESCENTE 1 fois dans un intervalle de 10s. Légère rotation du moteur

4 - La butée basse est supprimée.

12 3ème butée

Réglage

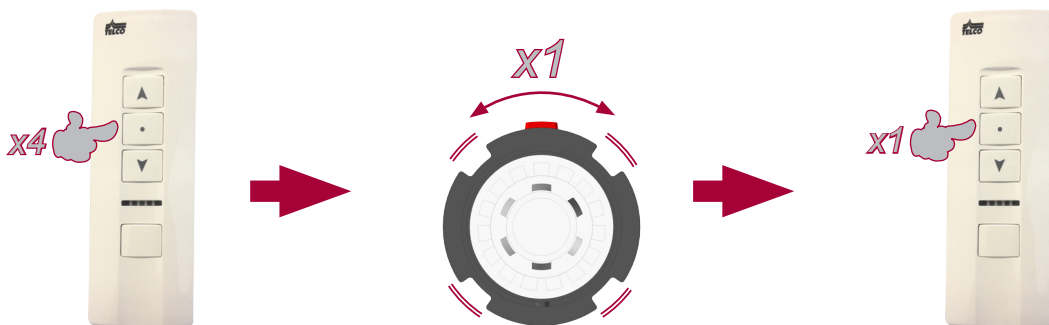


1 - Appuyer sur STOP 4 fois quand le moteur est en position désiré.

1 - Légère rotation du moteur. La troisième butée est réglé à la position actuelle du moteur.

3 - Appuyer sur STOP pendant 2s, le moteur se positionnera à la 3ème butée.

Suppression



1 - Appuyer sur STOP 4 fois quand le moteur est en position désiré.

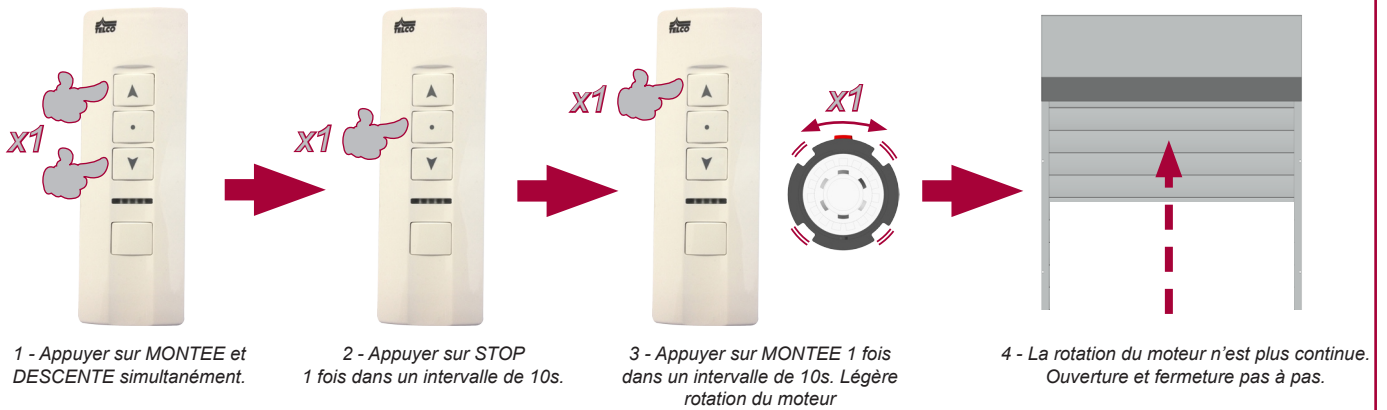
1 - Légère rotation du moteur. la nouvelle butée remplace la précédente.

3 - Appuyer sur STOP pendant 2s, le moteur se positionnera à la 3ème butée.

Note : 1 - La 3ème butée est aussi appelée butée intermédiaire, elle est réglable à n'importe quelle position entre la butée haute et la butée basse.
2 - La 3ème butée est automatiquement supprimée si la butée haute ou la butée basse est supprimée.

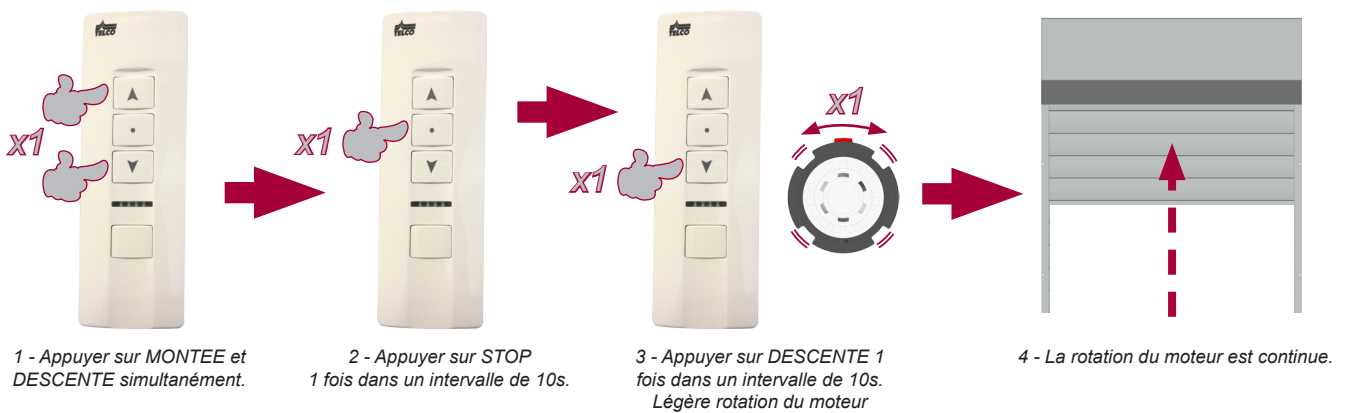
13 Fonction rotation pas à pas

Programmation



Note : Si le moteur fonctionne pas à pas, appuyer sur le bouton MONTEE ou le bouton DESCENTE pendant 3s, la rotation du moteur devient continue.

Suppression



14 Télécommande TELEVR-1 ou TELEVR-5

A Caractéristiques techniques

- Puissance : Modèle 3V
- Indice de protection : IP20
- Température de fonctionnement : -20°C à +60°C
- Courant : < 12mA
- Code : Rolling code
- Fréquence : 433.92 MHz

B Remplacement des piles.



1 x Pile lithium
3V - CR2032

Ouvrir le boîtier de la télécommande, remplacer les piles en respectant la polarité + et -. Refermer le boîtier de la télécommande.



Déclaration de conformité :

TELCO déclare que le produit MOTEUR TME-VR-AO est conforme aux directives 99/5/EC - 73/23/EC - 89/336/EC



INFORMATIONS CONSOMMATEUR



IMPORTANT



- La programmation peut échouer en raison de l'interférence du signal. Réaliser un RESET.
- Veiller à ne pas presser les boutons trop longtemps dans le cas où la batterie serait pratiquement vide. la presse de bouton doit être de 0.5s à intervalle de 1s. Si la batterie est vide veuillez la remplacer.
- Le boîtier de commande est sous tension. Veuillez ne pas le placer en atmosphère humide.
- Ne pas laisser les enfants jouer avec le dispositif de commande.
- Température ambiante : -10°C à 55°C.
- Ce moteur s'adapte seulement sur des tubes d'enroulement octogonaux de Ø60mm

GARANTIE



- Les stipulations ci-dessous ne s'appliquent qu'aux seuls produits fabriqués par TELCO
- Ces conditions de garanties ne ne sont pas recevables pour :
- Tout composant défectueux suite à une installation ou une utilisation non conforme sera facturé au tarif TELCO et exigé lors de l'intervention.

Clause de garantie

Principe général.

La garantie TELCO s'applique en cas de vice de fabrication, mais pas en cas de non-respect des instructions de montage figurant dans l'emballage ou d'emploi non-conforme à la destination du produit.

Durée de garantie :

Le moteur est garantie 5 ans, à compter de la date de la facture d'achat.

La garantie ne couvre pas :

- La main d'œuvre et le déplacement.
- L'installation et fixation : du moteur

Exclusions de la garantie :

- Non respect des consignes d'installation et de branchement.
- En cas d'installation électrique non conforme aux prescriptions.
- Si vous avez acquit un produit sans l'emballage d'origine tout litige sur choc, rayure, manque de pièces (tel que télécommande, etc...) ne seront pas pris en compte.
- Tous produits stockés en milieu humide (détérioration possible des composants électroniques)
- Le produit TELCO a été modifié par adjonction ou remplacement de pièces autres que celles vendues par TELCO.
- Des produits de marques autres que TELCO.

Avaries de transports :

Selon l'article 105 du Code du Commerce ne sont pris en compte par TELCO que les litiges ayant fait l'objet de réserves précises sur le titre de transport et confirmées au transporteur par lettre recommandée avec AR dans un délai de 48 h maximum.

Conseils techniques : Tél. : +33 (0)4.30.19.63.56 De 8h00 à 12h00 puis de 13h00 à 16h00



Besoin d'aide ?

**Une équipe d'expert est là pour
vous aider dans vos achats...**

info@telco-motor.fr

04 30 19 63 56
(numéro non surtaxé)

Du lundi au vendredi de 08h à 12h et de 13h à 16h